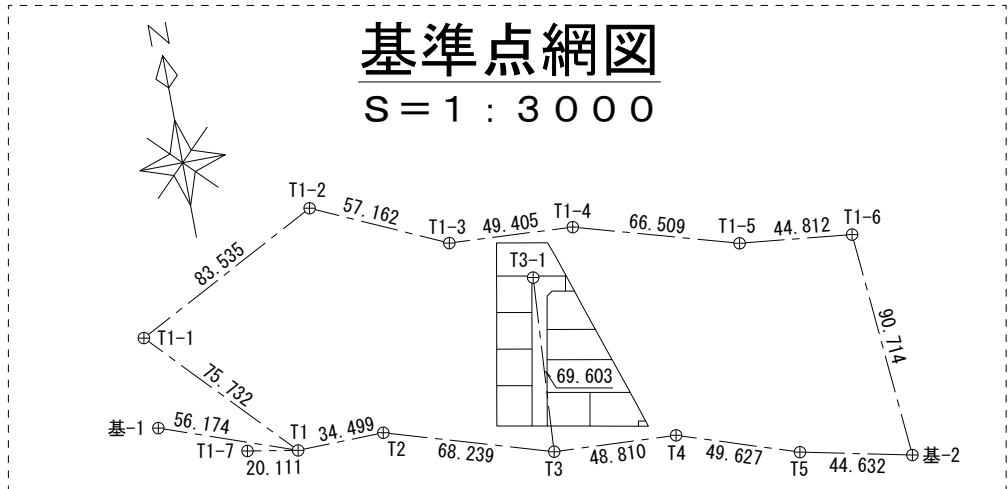


地番	8番2 8番10ないし8番21	地積測量図
土地の所在	紫波郡紫波町北日詰字大日堂	



(既データ)
 測量年月日 平成27年 9月 1日 一筆地測量(点検)年月日 平成30年 3月26日

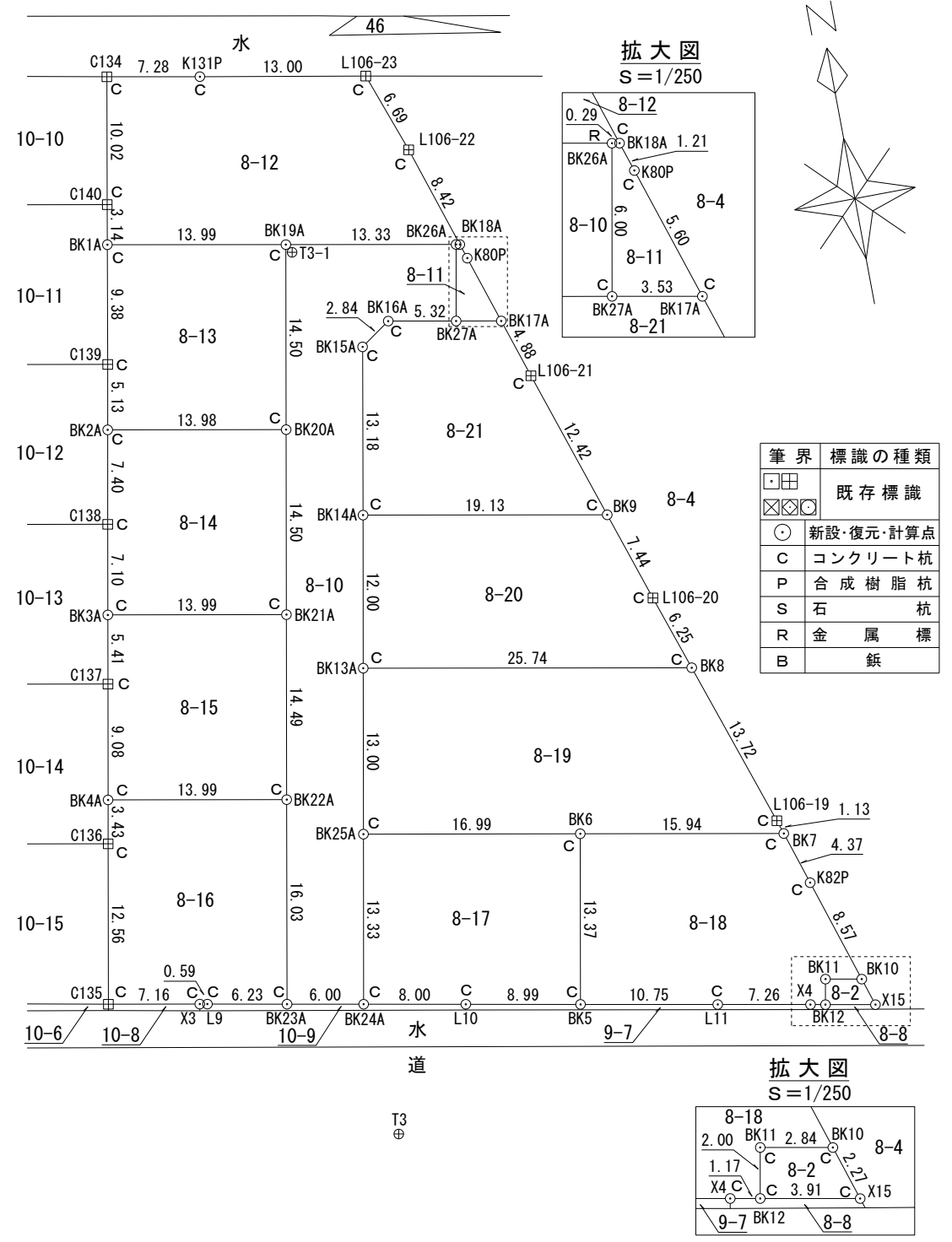
測量の基準			備考
測地系	基本三角点等	座標変換	
世界測地系(測地成果2011)	10 電子基準点	-	

使用与点座標一覧表

点名	X座標	Y座標	座標備	備考
花巻A	-70805.246	19074.739	電子基準点	
大迫	-59329.317	39555.759	電子基準点	
矢巾	-44734.820	29097.352	電子基準点	

基準点・多角点座標一覧表

点名	X座標	Y座標	座標備	備考
基-1	-51212.497	28417.268	GNSS多角点	
基-2	-51278.003	28709.447	GNSS多角点	
T1	-51231.402	28470.166	多角点	
T2	-51230.721	28504.659	多角点	
T3	-51250.576	28569.946	多角点	
T4	-51253.054	28618.694	多角点	
T5	-51268.669	28665.801	多角点	
T1-1	-51176.362	28418.146	多角点	
T1-2	-51137.792	28492.244	多角点	
T1-3	-51161.551	28544.235	多角点	
T1-4	-51164.315	28593.563	多角点	
T1-5	-51182.803	28657.451	多角点	
T1-6	-51187.594	28702.007	多角点	
T1-7	-51227.935	28450.356	多角点	
T3-1	-51181.117	28574.422	多角点	



筆界	標識の種類
□	既存標識
⊙	新設・復元・計算点
C	コンクリート杭
P	合成樹脂杭
S	石杭
R	金属標
B	鋳

作成者 盛岡市南仙北三丁目6番31号
 土地家屋調査士 高橋 宏二 (令和元年6月7日作成)

申請人 株式会社くらしすた不動産
 代表取締役 星 洋治

縮尺 1/500